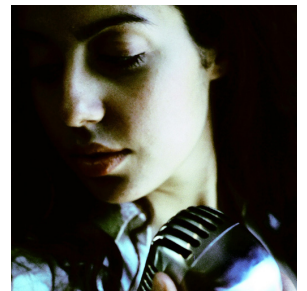


KALIBRE

TROUSSE MÉDIA 2011-2012





QUELQUES-UNS DE NOS CHRONIQUEURS

- Armand Vaillancourt
- Vincent Vallières
- Réal Bossé
- Mariouche Gagné
- Dave St-Pierre
- Marc Déry
- Heidi Hollinger
- Jorane
- Laurent Lapierre
- Mononc'Serge
- Luc Courchesne
- Marie Gignac
- Robin Aubert
- et plusieurs autres...

Kalibre - diffusion

LE WEBZINE

Kalibre est la première vitrine spécialement dédiée à l'une de nos plus grandes ressources naturelles : nos créateurs !

Chaque semaine, *Kalibre* fait découvrir de nouveaux créateurs émergents des quatre coins du Québec à une communauté de lecteurs passionnés d'art et de culture.

De par son concept unique où des créateurs établis présentent des artistes à découvrir, et sa vision panoramique impliquant tous les acteurs du milieu artistique et culturel, *Kalibre* est le plus grand laboratoire consacré à la création d'ici. Un espace qui présente nos artistes sous un jour positif, dans un esprit de découverte et de transmission et se veut un lieu rassembleur pour tous ceux qui s'intéressent à l'âme ingénieuse, patenteuse, unique des visionnaires de chez nous.

Né d'une initiative indépendante, *Kalibre* est un nouveau média culturel unique, étoffé d'images, de textes, d'hyperliens, d'extraits audio et vidéo.

8 SECTIONS

MUSIQUE

ARTS VISUELS

ARTS MULTI

ARTS MÉDIATIQUES

ARTS DE LA SCÈNE

MÉTIERS D'ART

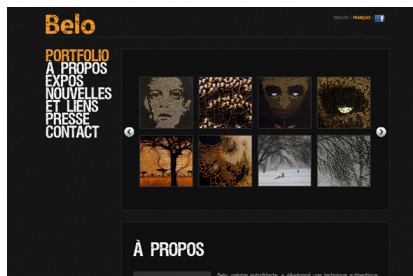
ÉDITION

ART DE VIVRE



PARTENAIRE
DE PRODUCTION

Lozeau.com



Kalibre - production

LES SERVICES SUR MESURE

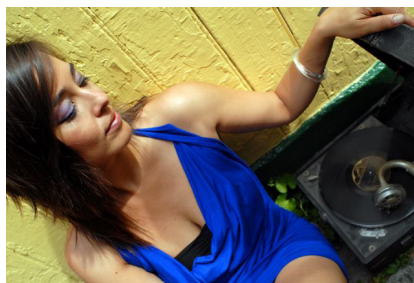
Kalibre est un joueur clé dans la réalisation d'outils de promotion pour les artistes de la relève et les entreprises du milieu des arts et de la culture. L'unité production de *Kalibre* livre des projets originaux et sur mesure pouvant inclure des productions vidéo, des séances photo, du design Web, de la rédaction/révision/traduction, des relations de presse et campagnes de médias sociaux, de la gestion de projets et d'événements, du branding et de l'aide à la demande de bourses et de subventions.

Parmi les réalisations de *Kalibre*, on compte :

- une séance photo promotionnelle pour DJ Claire ;
- le site Web, les cartes d'affaires, une brochure promotionnelle, ainsi qu'une campagne de relations de presse pour l'artiste peintre Belo ;
- une série de capsules vidéo pour Les Amis de la Montagne - célébration des Tuques bleues ;
- le logo de la conseillère en financement des arts Émilie Chabot ;
- la traduction de textes pour Artfox ;
- le développement d'outils de communication et une campagne de relations de presse pour Faim Museau ;
- et beaucoup d'autres...

QUELQUES-UNS DE NOS PARTENAIRES DE DIFFUSION

- Artère
- Artfox
- Plogg.ca
- MASSIVart
- Décover Magazine
- Festival International Montréal en Arts (FIMA)



Profil des lecteurs

PASSIONNÉS ET CURIEUX

Kalibre est une source incessante d'inspiration pour un lectorat en quête de créativité, d'originalité et de découverte.

Ses fidèles lecteurs, majoritairement de jeunes adultes éduqués vivant dans les grandes villes du Québec et cherchant une alternative aux médias traditionnels, forment une cible de choix.

Ils participent à la vie culturelle, vont au musée, au cinéma ou encore assistent à des concerts et des vernissages. Curieux et passionnés, ils cherchent les nouveautés et influencent souvent l'opinion de leurs pairs au moment de consommer un nouveau produit ou service.

Ils considèrent *Kalibre* comme une référence quand vient le temps de découvrir des nouveaux artistes, des événements à ne pas manquer ou des établissements à visiter.

PROFIL

2 300 visites par mois

3 500 pages vues par mois

1 250 visiteurs uniques par mois

dont 65 % proviennent de Montréal

56 % sont des femmes, 44 % sont des hommes

73 % des lecteurs ont entre 25 et 45 ans





QUELQUES-UNS DE NOS ANNONCEURS

- Festival du nouveau cinéma (FNC)
- Mutek
- Recontres Internationales du Documentaire de Montréal (RIDM)
- Festival TransAmériques
- Festival Vidéastes Recherché·es
- Québec en toutes lettres
- La Cuvée artistique de l'Estrie
- Les Rendez-vous ès TRAD
- Le Printemps des Poètes

Dans la presse

ON A PARLÉ DE NOUS

Voici une revue de quelques-uns des articles portant sur *Kalibre* :

Les sources de... Simon Brault, Nathalie Collard, **La Presse/Cyberpresse**, 29 sept. 2011

Des artistes de Kalibre, carnet culturel, **Journal de Rosemont - La Petite-Patrie**, juillet 2010

Fixing the future, Pascal Beauchesne, **LAB report**, 29 mars 2010

Découverte de fin d'année - Kalibre Québec, **La Ré*CRÉATIVE**, 27 déc. 2009

Un site Internet pour la relève d'ici, Jonathan Custeau, **La Tribune/Cyberpresse**, 22 déc. 2009

Nouvelle plateforme culturelle, Catherine Perreault, **Le monde de Cath IN**, 6 déc. 2009

Kalibre : un tout nouveau site pour les créateurs des quatre coins du Québec, Patrick White, **PatWhite.com**, 1 déc. 2009

Annonceurs

CONTRIBUER AU RAYONNEMENT

En annonçant sur *Kalibre* vous vous garantissez une place dans le paysage grandissant des nouveaux médias tout en **contribuant au rayonnement de la relève créative d'ici**, une ressource précieuse, dynamique et vitale. Vous soutiendrez les activités du magazine en ligne, qui pourra continuer à promouvoir et diffuser gratuitement les créateurs émergents en leur offrant une vitrine de choix en marge des médias traditionnels, où ils sont peu représentés.

Formats disponibles sur le site

| Format/ Dimensions (en pixels) | Types de fichiers acceptés | Taille initiale max. du fichier | Prix | Notes |
|--------------------------------------|--|---|---|---|
| Îlot 300x250 | Images .GIF .JPG ou .PNG ou Adobe Flash .SWF* | 40 KB (2,2 MB en charge- ment progressif) | 100 \$ / mois Forfait 2 mois : 175 \$ | <ul style="list-style-type: none"> Le créatif doit rediriger vers une page Web Visible sur toutes les pages Rotation de bannières à affichage aléatoire (2 max.) |
| Vidéo intégrée 300x250 | Adobe Flash .SWF* (doit être livré via un serveur tiers) | 40 KB (2,2 MB en charge- ment progressif) | 200 \$ / mois | <ul style="list-style-type: none"> Visible sur la page d'accueil Espace publicitaire exclusif |
| Spécial Kalibre 620x100 | Images .GIF .JPG ou .PNG ou Adobe Flash .SWF* | 40 KB (2,2 MB en charge- ment progressif) | 50 \$ / mois Forfait 2 mois : 75 \$ | <ul style="list-style-type: none"> Le créatif doit rediriger vers une page Web Visible sur la page d'accueil Espace publicitaire exclusif |

Note : taxes en sus

Personne-ressource
pour la publicité :
Marie-Chantal Scholl
Kalibre

305, rue de Bellechasse
Bureau 403
Montréal, Qc
H2S 1W9 CANADA

marie-chantal@
kalibrequebec.com
Tél. : 514 978-1238

CONCERNANT LES MÉDIAS ENRICHIS (RICH MEDIA)

- L'animation doit durer au maximum 15 secondes ou 30 secondes s'il s'agit d'une vidéo.
- La vidéo peut démarrer automatiquement.
- L'audio doit être activé par un clic de l'utilisateur.
- Les commandes suivantes doivent se retrouver dans toutes les publicités, si applicable :
 - › audio : allumer/éteindre ;
 - › vidéo : arrêter/jouer/pause.

***Fichiers Flash :** A) Les créatifs doivent être de version Flash Player 10 ou moindre. B) La cadence de l'animation doit être de 30 images par seconde au maximum.

Photos : Émilie Pelletier, Michel Huneault
et Mélanie Wagenhoffer